

802.11n

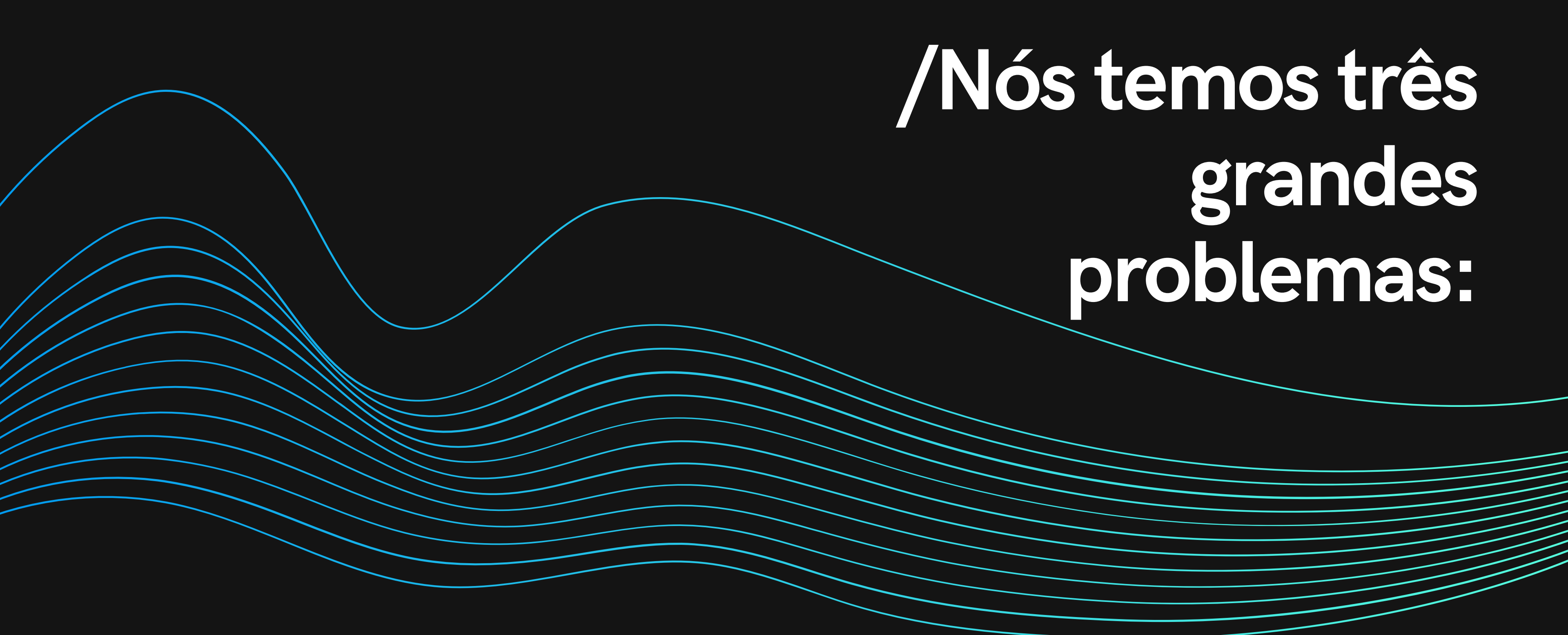
3 DICAS PARA MELHORAR O
WI-FI



VENUS360°
S O L U Ç Õ E S

Qual a quantidade ideal de antenas?





/Nós temos três grandes problemas:

POUCA COBERTURA \

Quando o sinal de Wi-Fi não cobre todos os ambientes do espaço ou ambientes cruciais

INSTABILIDADE\

Quando a latência aumenta, a velocidade diminui e as coisas começam a travar

OSCILAÇÃO\

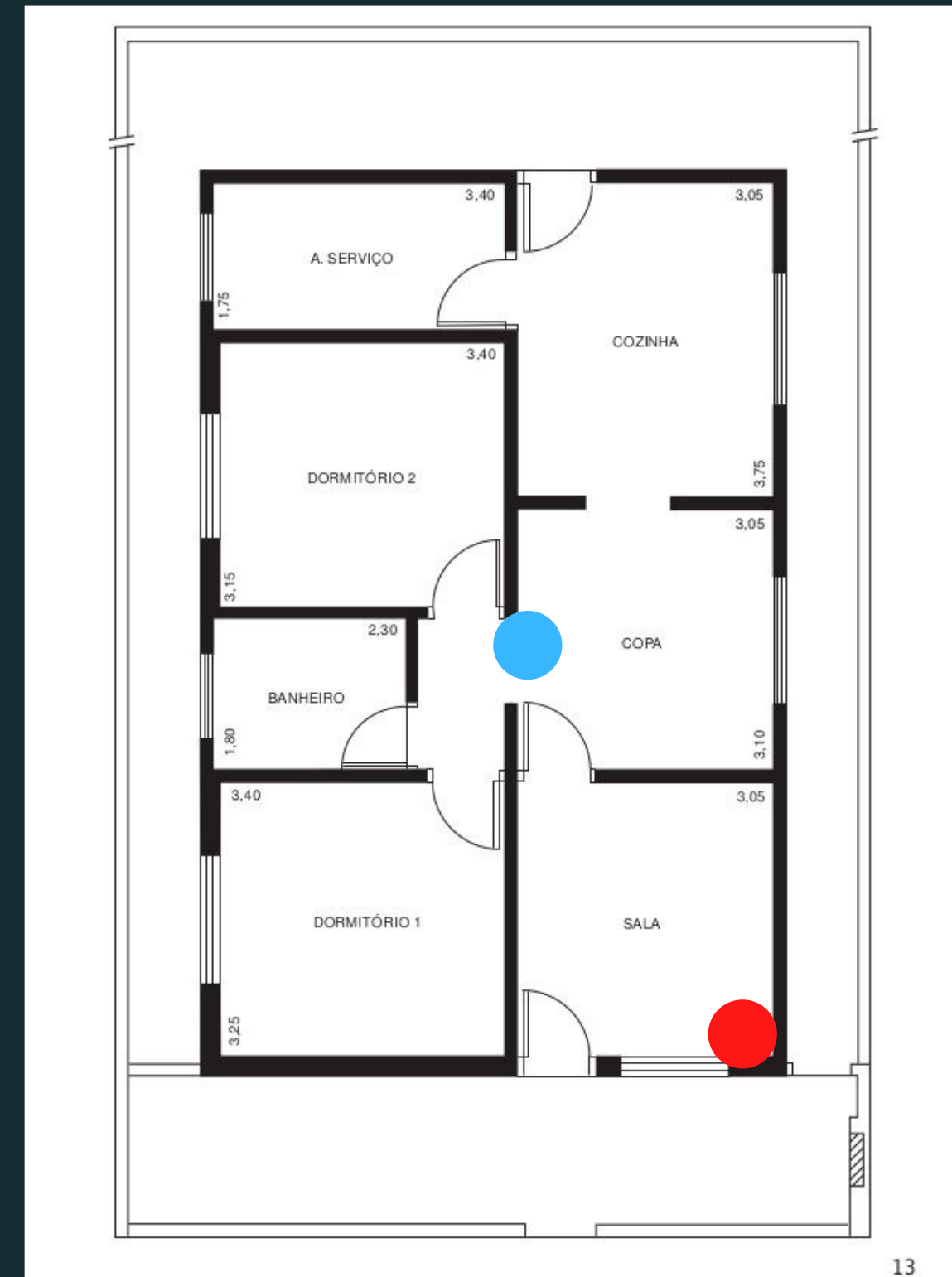
Quando a internet começa a travar, o sinal do Wi-Fi some ou o roteador desliga

1 - Posicione

Posicione estrategicamente o roteador, coloque-o em local alto para evitar obstáculos e no local onde é mais necessário ter Wi-Fi.

● - Errado

● - Certo



2 - Teste

Verifique o cabeamento até o roteador, obstáculos(vidro, mármore, paredes grossas), e interferência(outros roteadores, micro-ondas, antenas).

3 - ~~TrAvannd~~...

Seu roteador é muito velho?
Equipamentos antigos tendem a
terem bugs que podem ser resolvidos
com uma simples atualização de
firmware; pode ser a fonte de
alimentação do aparelho; ou já é hora
de trocar o equipamento, talvez
tenha chegado sua hora...



4 - Tecnologia

A tabela ao lado lista as tecnologias, sua data de lançamento dentro da norma 802.11, a frequência, largura de banda e velocidade. Você pode consultar qual a tecnologia do seu roteador, celular, notebook e tv dentro da ficha técnica para saber os limites de velocidade.

Padrão WLAN	Frequência	Largura de Banda	Taxa Máxima de Transmissão (x Streams)
802.11 (Junho 1997)	2.4 GHz	22 MHz	2 Mbps (x1)
802.11a (Setembro 1997)	5 GHz	20 MHz	54 Mbps (x1)
802.11b (Setembro 1999)	2.4 GHz	22 MHz	11 Mbps (x1)
802.11g (Junho 2003)	2.4 GHz	20 MHz	54 Mbps (x1)
802.11n (Outubro 2009)	2.4 GHz	20 MHz	72.2 Mbps (x4)
		40 MHz	150 Mbps (x4)
	5 GHz	20 MHz	72.2 Mbps (x4)
		40 MHz	150 Mbps (x4)
802.11ac (1o Draft 2013) (2o Draft 2014)*	5 GHz	20 MHz	87.6 Mbps (x8)
		40 MHz	200 Mbps (x8)
		80 MHz	433.3 Mbps (x8)
		160 MHz*	866.7 Mbps (x8*)

Não existe certo e errado...

ONDE ESTÃO AS ANTENAS?

Existem roteadores com diversas antenas externas e outros com antenas internas, mas de nada adianta se não forem MU-MIMO (Multiple Input, Multiple Output)

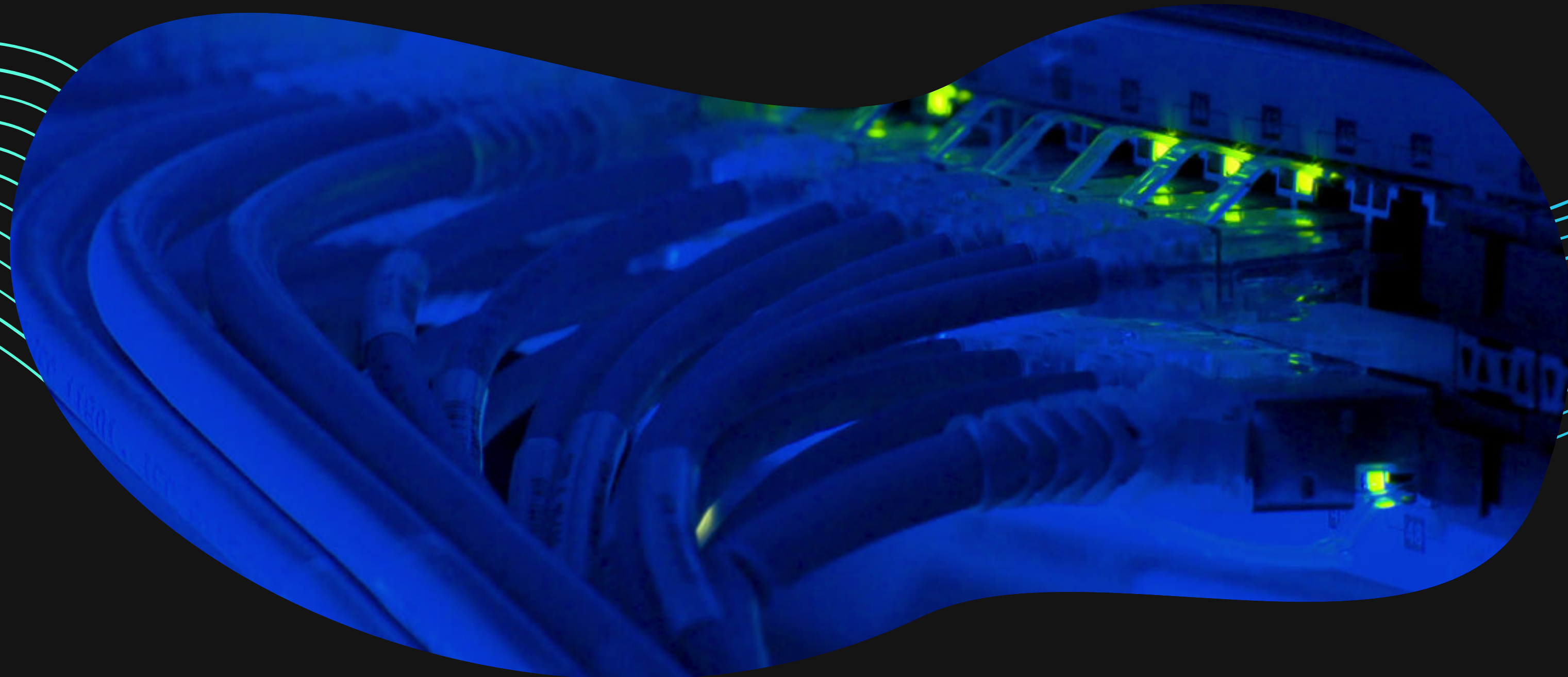
E O ALCANÇE DELAS?

Uma antena com um alcance muito alto pode ser problemático para dispositivos clientes com pouco alcance.



Wi-Fi de verdade

O Wi-Fi de verdade tem algumas características que roteadores básicos não tem, principalmente a capacidade de executar o trabalho pesado.



/Alguma delas são:



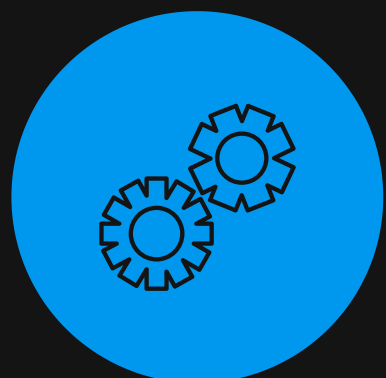
Acompanhar as boas ideias, literalmente...



Ser escalável



Gerenciada na nuvem



Ser estável

802.11(WI-FI)

10

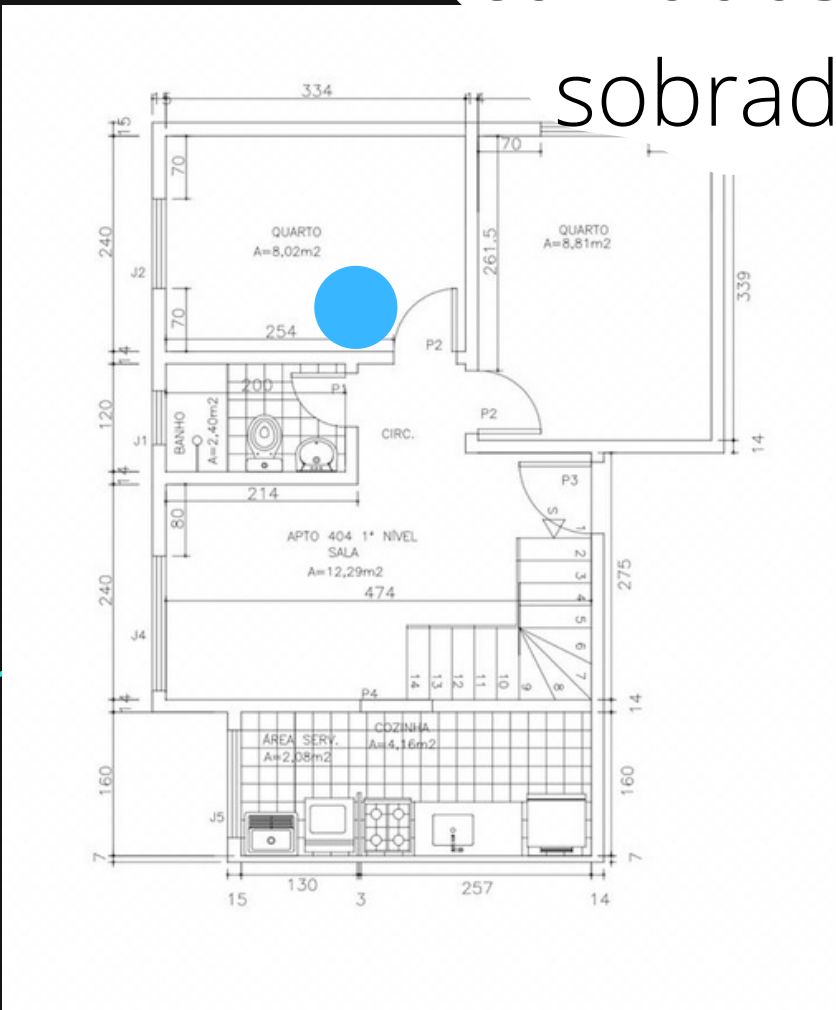
Nossos projetos

802.11(WI-FI)



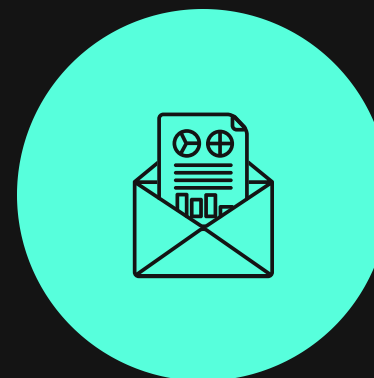
Wifi para 150 pessoas conectadas simultaneamente, sem cair internet, sem travar videoconferencias e tudo isto em um único dispositivo

Wifi em todos os cômodos do sobrado



Uma rede para 150pessoas, usando wifi e cabo de rede, podendo transitar nos ambientes sem cair internet

Vamos trabalhar juntos?



EMAIL\

davi@venus360.com.br



TELEFONE/WHATSAPP

19 9 9490 0479



SUORTE TÉCNICO\

suporte@venus360.com.br